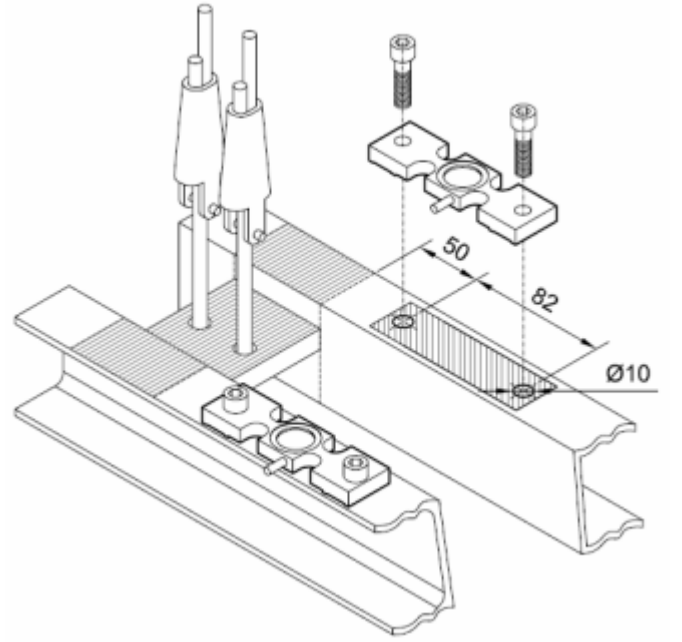
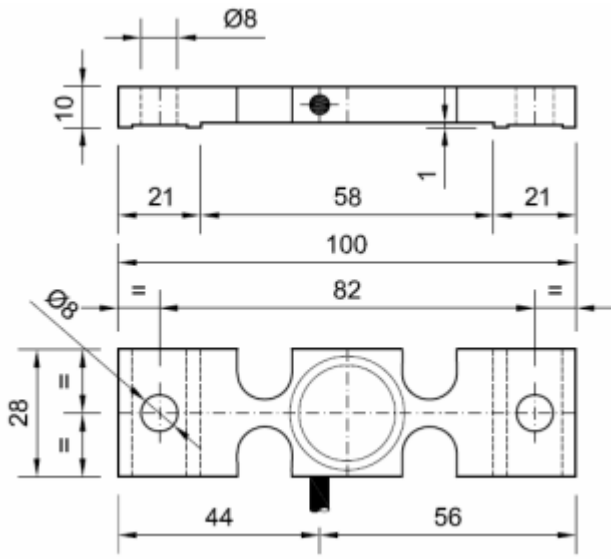


## OLS 02/220-K Mekanik Montaj Kılavuzu

Bu tür montajlarda sensörün konumu çok önemlidir. Resimde gösterildiği gibi ölçüm yapılacak olan halat kirişi hizasından montaj civatası deliğine olan mesafe 50 mm olmalıdır 10mm matkap ucu ile iki deliği açın. Delikleri açmadan önce, sensöre zarar vermemek için delik yerlerini işaretleyin ve sensör üzerinden kesinlikle delik delmeyin.

Monte edilecek zemini temizleyin ve mevcut boya ları kazıyın veya çıkartın..

Parça No.	Malzeme Tanımı	Miktar
1	Altı Köşe Vida M8x40 12.9 DIN 912	2 AD.
2	Takoz Pul %8 M8 DIN 434	2 AD.
3	Pul M8 DIN 125	2 AD.
4	Altı Köşe Somun M8 DIN 985	2 AD.



### Farklı karkas yapısına göre montaj şekilleri

